

Lisboa



# A COOL WAY OF LIVING

Uma forma de estar,  
entre o passado e o presente

FOTOGRAFIA: RICARDO OLIVEIRA ALVES



## Lisboa



Na imagem, quadro do pintor Gonçalo Ghira



**É** perto da Lapa, num prédio de traça antiga mas renovada, que esta família de seis tem o seu refúgio urbano. Num prédio com anos de história, a renovação trouxe uma nova abordagem a um edifício já velho e degradado.

Pelas mãos dos arquitetos Pedro Silva Lopes e Teresa Barbosa, da Fragmentos: "A proposta desenvolvida teve como premissa a reorganização dos compartimentos interiores, requalificação da fachada principal, tardo e reaproveitamento/reconversão do logradouro em estacionamento e áreas de lazer comuns.

Trata-se de um edifício centenário, distribuído por 5 pisos incluindo águas furtadas. A orientação solar originou a redistribuição dos compartimentos (cada fração tem acesso independente piso a piso), tendo como resultado a localização das áreas sociais na fachada de interior de quarteirão e quartos na fachada principal. A introdução de uma estrutura metálica que percorre toda a fachada sudeste, permite estender a utilização dos espaços de estar interiores, ao exterior.



## Lisboa



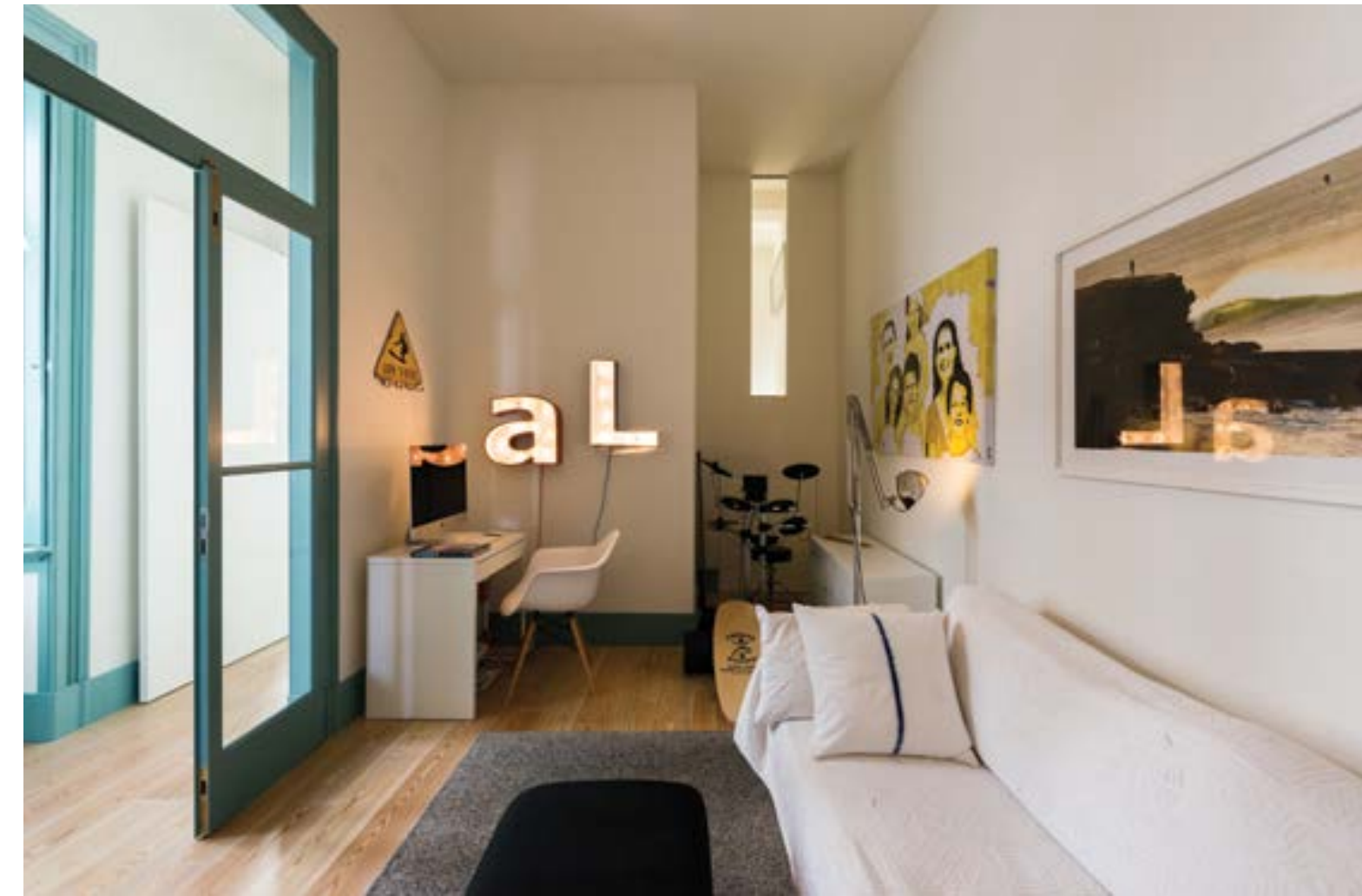


## Lisboa



Pormenores: na casa de banho social, a torneira sai do espelho e o lavatório é uma peça vinda de Marrocos

Este conceito de terraços suspensos cria espaços de estar exteriores, sem que se ponham em causa as características da fachada pré-existente, garantindo a sua privacidade pelo distanciamento aos edifícios que se encontram no outro extremo do quarteirão.”, como indicam na apresentação deste projeto.





## Lisboa



Este apartamento que ocupa o 2º piso e parte das águas furtadas, é organizado de forma prática, com base no dia a dia de uma família. No 2º piso, onde se encontram as áreas sociais e os quartos das crianças, as divisões distribuem-se em redor de um pátio interior que permite a entrada de luz natural em qualquer divisão da casa. Este saguão permite que a casa tenha uma dinâmica original, sendo possível atravessá-la de uma ponta à outra, sempre à volta deste ponto central.

Para gerir esta movimentação, os donos da casa optaram por uma solução versátil: o uso de portas pivotantes, altas e largas, possibilitando o bloqueio da zona dos quartos, ou o acesso a outras áreas privadas.

Todos estes pormenores são a chave do design prático e muito interessante desta casa. Os proprietários, que estiveram muito envolvidos no processo, acompanharam a obra passo a passo.





Lisboa





Lisboa



Na imagem, as cadeiras do séc XIX contrastam com o ambiente clean e despojado do quarto





Lisboa





Lisboa





## Lisboa



É nas águas-furtadas que fica a suite do casal, um espaço clean, intimista e descontraído



Barbara Leitão, amiga dos proprietários, foi uma ajuda fundamental na escolha dos materiais e na gestão do espaço, dando um apoio muito importante ao longo da obra.

A proprietária, mesmo que não estando ligada ao mundo da decoração, foi quem idealizou alguns dos traços mais característicos deste apartamento.

A cor azul-esverdeada que emoldura as portas e janelas é um exemplo, bem como o destaque da estrutura de madeira crua na sala de estar. “O que mais nos encantou nesta casa foi o pé direito, com quase 4 metros, a luz natural e a vista maravilhosa sobre Lisboa. A partir daí, com os materiais certos, conseguimos uma casa prática que manteve a sua essência, adaptada aos dias de hoje.”

Esta estrutura de base, complementada com uma seleção de materiais exemplar, um bom projeto de iluminação, peças intemporais, simples e modernas, completam o look deste apartamento, onde o ambiente é descontraído, jovem e vibrante. Por isso acabamos onde começamos, isto é “a cool way of living”. ●